

**МУНИЦИПАЛЬНОЕ ОБЩЕОБРАЗОВАТЕЛЬНОЕ УЧРЕЖДЕНИЕ  
БЕРЕНДЕЕВСКАЯ СРЕДНЯЯ ШКОЛА**

УТВЕРЖДАЮ  
Директор МБОУ Берендеевской СШ



Т.А. Воробьева  
2021 года

СОГЛАСОВАНО  
начальник ОГИБДД ОМВД России  
по городскому округу город Переславль-  
Залесский  
капитан полиции

Э.А. Федосеев  
«11» января 2021 года

## ПАСПОРТ

**автобусного маршрута**

(типовой)

**с. Берендеево – с. Бектышево**

(наименование маршрута)

муниципального общеобразовательного учреждения

Берендеевской средней школы

(наименование образовательного учреждения)

Вид маршрута: городской, пригородный, междугородный  
(межреспубликанский, межобластной, внутриобластной)

Составлен по состоянию на **10 января 2021 г.**

## Общие сведения о транспортном средстве

1 автобусМарка: ПАЗ, школьный автобусМодель: 32053-70Государственный регистрационный знак О 805 ХМ 76Соответствие конструкции требованиям, предъявляемым к школьным автобусам **соответствует****1. Сведения о водителе автобуса/автобусов**

Фамилия, имя, отчество	Принят на работу	Стаж в категории D	Дата мед. осмотра	Период проведения стажировки	Повышение квалификации	Допущенные нарушения ПДД
Меньшиков Михаил Алексеевич	08.08.2008	12 лет	Август 2020	—	Ежегодные занятия с водителями по программе повышения квалификации с 09.09.2020 года по 19.05.2021 года	—

**2. Организационно-техническое обеспечение**

1) Лицо, ответственное, за обеспечение безопасности дорожного движения: Пузанов Александр Владимирович, назначено приказом № № 158 - ОД от 01.11.2017 г., прошёл аттестацию 18.10.2017 г., сроком на 5 лет.

2) Организация проведения предрейсового медицинского осмотра водителя: осуществляет Куркина Елена Борисовна,

(Ф.И.О. специалиста)

на основании Сертификата специалиста № 1460736,

удостоверения о повышении квалификации от 28 марта 2017года, сроком на 5 лет.

3) Организация проведения предрейсового технического осмотра транспортного средства:

Осуществляет Рыжов Евгений Аркадьевич, контролер ТС автомобильного транспорта

(Ф.И.О. специалиста)

на основании диплома о среднем профессиональном образовании ПГ № 482414, выданного Черемховским горным техникумом в 1997году, специальность «Техническое обслуживание и ремонт автомобилей и двигателей»

4) Дата очередного технического осмотра 16.04.2021 г

5) Место стоянки автобуса в нерабочее время с. Бектышево, ул. Первомайская, д.9

6) Меры, исключающие несанкционированное использование охрана

### 2 автобус

Марка: ПАЗ, школьный автобус

Модель: 32053-70

Государственный регистрационный знак У 873 КР 76

Соответствие конструкции требованиям, предъявляемым к школьным автобусам **соответствует**

### **1. Сведения о водителе автобуса/автобусов**

Фамилия, имя, отчество	Принят на работу	Стаж в категории D	Дата мед. осмотра	Период проведения стажировки	Повышение квалификации	Допущенные нарушения ПДД
Меньшиков Михаил Алексеевич	08.08.2008	12 лет	Август 2020	—	Ежегодные занятия с водителями по программе повышения квалификации	—

					кации с 09.09.2020 года по 19.05.2021 года	
--	--	--	--	--	--	--

## 2. Организационно-техническое обеспечение

1) Лицо, ответственное, за обеспечение безопасности дорожного движения: Пузанов Александр Владимирович, назначено приказом № № 158 - ОД от 01.11.2017 г., прошёл аттестацию 18.10.2017 г., сроком на 5 лет.

2) Организация проведения предрейсового медицинского осмотра водителя: осуществляет Куркина Елена Борисовна,

(Ф.И.О. специалиста)

на основании Сертификата специалиста № 1460736,

удостоверения о повышении квалификации от 28 марта 2017года, сроком на 5 лет.

3) Организация проведения предрейсового технического осмотра транспортного средства:

Осуществляет Рыжов Евгений Аркадьевич, контролер ТС автомобильного транспорта

(Ф.И.О. специалиста)

на основании диплома о среднем профессиональном образовании ПГ № 482414, выданного Черемховским горным техникумом в 1997 году, специальность «Техническое обслуживание и ремонт автомобилей и двигателей»

4) Дата очередного технического осмотра 26.05.2022 г

5) Место стоянки автобуса в нерабочее время с. Бектышево, ул. Первомайская, д.9

6) Меры, исключаящие несанкционированное использование охрана

## 3. Сведения о владельце

Юридический адрес владельца 152000, Ярославская область, Переславский район, с. Берендеево, . Центральная, д.3

Фактический адрес владельца 152000, Ярославская область, Переславский район, с. Берендеево, ул. Центральная ,д.3

Телефон ответственного лица директор Воробьева Татьяна Анатольевна  
8(48535)45969

**4. Отклонения от маршрута в целях заправки транспортного средства**

Адрес АЗС г. Переславль-Залесский, АЗС 45, АЗС 46

Расстояние до АЗС 31 км

Периодичность заправки транспортного средства 3 раза в неделю у каждого автобуса

## Паспорт маршрута

Протяженность 13.2 км

Сезонность работы (период работы) Школьный маршрут

\_\_\_\_\_

\_\_\_\_\_

\_\_\_\_\_

Дата открытия и основание на основании постановления Главы администрации Переславского муниципального округа № 622 от 01 сентября 2003 года (Маршрут с. Берендеево-с.Бектышево), паспорта автобусного маршрута № 117 Ш Берендеево - Бектышево, утвержденный 30.08.2003 Администрацией Переславского МО

\_\_\_\_\_

\_\_\_\_\_

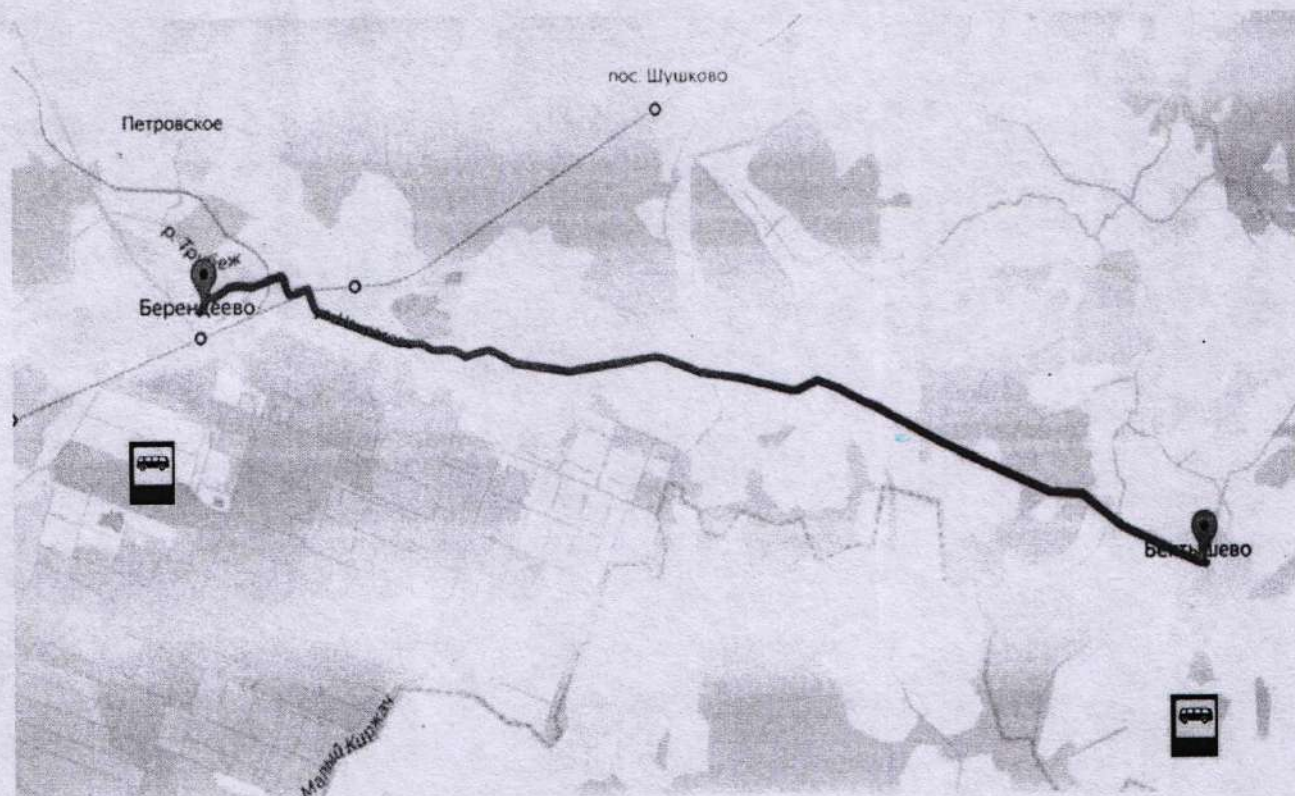
\_\_\_\_\_

\_\_\_\_\_

Дата закрытия и основание \_\_\_\_\_

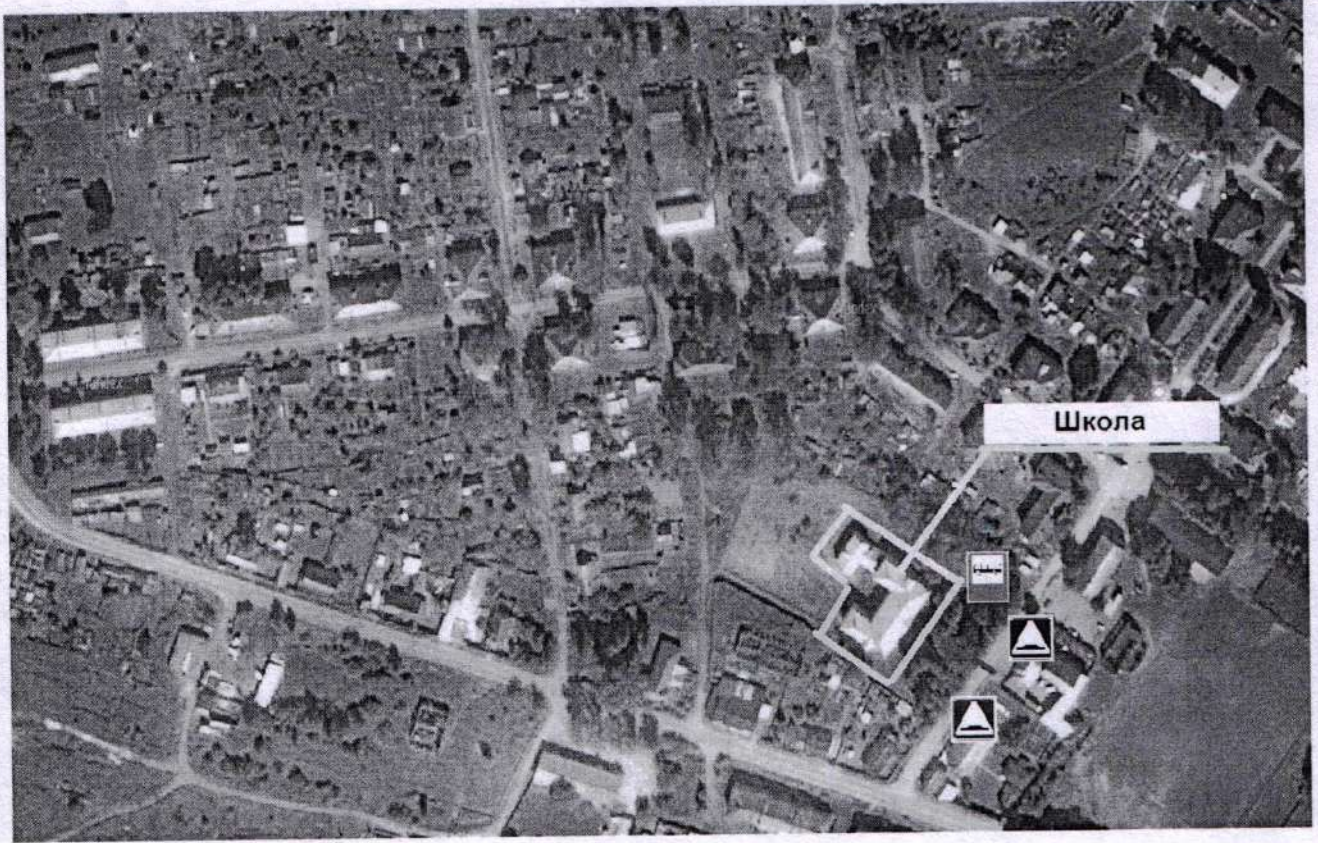
## СХЕМА

маршрута с указанием линейных, дорожных сооружений и опасных участков



# СХЕМА

движения детей от остановочного пункта до образовательного учреждения





## Расстояния между остановочными пунктами составили:

Показания спидометра	ТУДА		Наименование остановочных пунктов	Показания спидометра	ОБРАТНО	
	Расстояние между остановоч. пунктами (км)	Расстояние от начального пункта (км)			Расстояние между остановоч. пунктами	Расстояние от начального пункта
00,0	-	-	Берендеево	13,2	13,2	13,2
26,4	13,2	13,2	Бектышево		-	-

Примечание: места остановки знаков на автобусных остановках с ГИБДД согласованы.

Счетчик день замера расстояний необходимо выверить по эталону и, если нужно, определить поправочный коэффициент

## СВЕДЕНИЯ О ТРАССЕ МАРШРУТА

<b>Кем обслуживается</b>	<b>Переславский филиал АО «Ярдормост»</b>
<b>Наличие мостов (какими пунктами или на каком километре) и их грузоподъемность</b>	
<b>Наличие железнодорожных переездов (между какими пунктами или на каком километре), их вид (охраняемые, неохраняемые)</b>	
<b>На каких остановочных пунктах имеются съездные площадки</b>	<b>Нет</b>
<b>Наличие разворотных площадок на конечных пунктах</b>	<b>Имеются на обоих концах маршрута</b>

**ХАРАКТЕРИСТИКА****автобусных станций, автопавильонов и диспетчерских пунктов**

Наименование сооружения	Наименование остановочных пунктов, где имеются линейные сооружения	Тип сооружения (деревянный, каменный и т.д.)	Построено по типовому, индивидуальному проектированию или помещению приспособленное	На балансе чьей организации находится линейные сооружения
1	2	3	4	5
<b>Нет сооружения</b>	Берендеево	—	—	—
<b>Нет сооружения</b>	С. Бектышево	—	—	—

